

Lucy's



2023 年全新獨家推出 可愛教主Hello Kitty跨界聯名
玫瑰金色調散發著溫暖和浪漫氛圍 絕對是七夕情人 愛情.甜蜜首選禮物

浪漫傳情

7-ELEVEN. 精品集點送

© 2023 SANRIO CO., LTD.
APPROVAL NO. ST23055507

限量 Lucy's & Hello Kitty 珍鑽串珠手鍊

點 6 點+599元/款(建議市價995元款)

- 主要材質:合金、施華洛世奇水晶、施華洛世奇珍珠
- 手鍊尺寸:總長約20CM(含延長鍊)、墜長約0.8CM

約市價

6折

2023 全新設計



2023七夕限定Hello Kitty玫金雙鍊
甜甜感穿搭飾品必備單品,人氣送禮首選

限量 Lucy's SHINING 玫金排鑽手環 (共2款)

點 6 點+499元/款(建議市價795元/款)

- 顏色:紫鑽/粉鑽
- 主要材質:合金、鑽石
- 手環尺寸:內圍約16.5CM

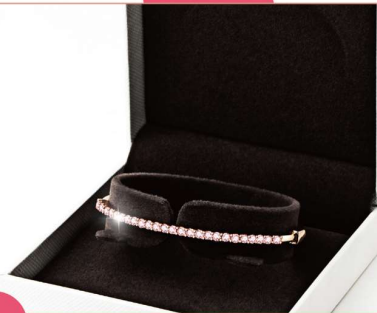
約市價

6.2折

SHINING BRACELET

SHINING 手環

LIMITED EDITION



高CP值高質感配飾,眾人矚目焦點
雙色簡約設計百搭,完美詮釋時尚品味



紫鑽



粉鑽

產地:台灣

製造日期:2023 年 7 月

製造商:克洛有限公司

地址:台北市大安區基隆路二段 110 號 10 樓

統一編號:28858320

服務電話:(02)2737-3857

注意事項:

1. 基於個人衛生,接觸性商品恕不接受退換貨。
2. 為延長飾品使用壽命,任何金屬材質飾品請避免於溫泉或泳池配戴,請存放於乾燥處。
3. 請避免放置於陽光或高溫處。
4. 請勿將香水、乳液等化學物品噴灑及塗抹於飾品上,以避免發生飾品金屬化學氧化。
5. 手工鑲石類產品請避免激烈碰撞,以避免鑲石脫落或破碎。
6. 請勿配戴飾品入睡,以避免拉扯損壞。
7. 請避免肥皂或汗水長時間侵蝕。飾品遭遇汗水濕氣時,請以乾布擦拭清潔後待乾燥再放入密封袋中進行收納,以防潮濕氧化。
8. 純銀飾品門市皆提供保養服務,服務時間為周一至周四(僅接受 Lucy's 純銀商品)。

COACH
NEW YORK
Abercrombie & Fitch
AUTHENTIC SELF

**ANNA
SUI**

限量**COACH**迷你香氛組(共2款)

加購價/點**6**點+**999**元/款

(建議市價2,400元/款)

COACH
NEW YORK

約市價
4.1折

經典女款

- 簡約瓶身充滿精緻質感
- 花果清新香氣，一次網羅四種香味
- 商品容量：
曠野玫瑰淡香精4.5mlx1
芙洛麗淡香精4.5mlx1
逐夢淡香精4.5mlx1
逐夢暮光淡香精4.5mlx1

時尚男款

- 創新設計結合經典美式風格
- 愛不釋手的海洋清新調更顯沉穩
- 商品容量：
時尚經典男性淡香水迷你瓶4.5mlx2
時尚藍調淡香水迷你瓶4.5mlx2



限量**AUTHENTIC SELF**真摯系列香水

加購價/點**6**點+**899**元/款

(建議市價1,800~1,900元/款)

Abercrombie & Fitch
AUTHENTIC SELF

- 2023年最新款式
- 清新柑橘木質調香氣
- 亮眼顏色瓶身，走在時代潮流尖端
- 商品容量：30ml/款

約市價
4.7折



A&F真摯男性淡香水



A&F真摯女性淡香精



浪漫傳情

7-ELEVEN 精品集點送

香調介紹

【芙洛麗淡香精】

前調：柑橘、鳳梨
中調：茶香玫瑰、雙瓣茉莉、梔子花
後調：水晶麝香、奶油木、廣藿香

【曠野玫瑰淡香精】

前調：紅醋栗
中調：野玫瑰
後調：龍涎香

【逐夢淡香精】

前調：清香蜜梨、苦橙
中調：梔子花、仙人掌
後調：龍涎麝香、約書亞樹

【逐夢暮光淡香精】

前調：梨、佛手柑
中調：茉莉、木蘭
後調：東佳豆、香草

【時尚經典男性淡香水】

前味：綠梨、佛手柑、金橘
中味：荳蔻、香菜、天竺葵
後味：海地香根草、麂皮皮革、琥珀

【時尚藍調淡香水】

前味：萊姆、苦艾油
中味：黑胡椒、海洋調
後味：琥珀、雪松

【A&F 真摯男性淡香水】

前調：生薑、柏樹、小荳蔻
中調：小蒼蘭、紫羅蘭葉、埃及天竺葵
後調：馬達加斯加香草、弗吉尼亞雪松木、
巴西零陵香豆

【A&F 真摯女性淡香精】

前調：檸檬皮、紅醋栗、梨子
中調：茉莉花瓣、小蒼蘭、鈴蘭花
後調：雪松木、檀木、麝香

COACH
NEW YORK

Abercrombie & Fitch
AUTHENTIC SELF

ANNA
SUI

浪漫傳情

7-ELEVEN® 精品集點送

限量 ANNA SUI 童話彩虹獨角獸淡香水(共4款)

加購價/點 6點+ 1499元/款

(建議市價2,650元/款)

- 2023年皇牌香氛系列Fantasia限量聯名款
- 4款香水瓶配色搭配70年代普普藝術色彩令人絢麗奪目
- 花香美食調, 性感兼具夢幻的香氣
- 商品容量: 50ml/款

ANNA
SUI

約市價
5.6折



香調介紹(四款相同, 僅有瓶身顏色不同)

前調: 覆盆子、黑醋栗、嘉寶果

中調: 茉莉花、藍色仙客來

後調: 棉花糖、降龍涎香醚、漂流木

注意事項

1. 請避開眼口鼻部位及貴重飾品。
2. 使用後若有過敏請即刻停止使用, 並請教醫生。
3. 請放置陰涼處, 避免陽光直射, 以免變質。

cosmescents®

伊聖詩芳療生活館

匯集芳香能量，體驗心靈香氛藍圖連結生活的美好。

限量 **約翰森林 JOHN RAY®**
單方精油系列 15ml (共3款)

約市價
6折

加購價/點 **6點+499元/款**

(建議市價820元/款)

- 單一植物萃取精油
- 植物芬芳香氣放鬆身心
- 商品容量：15ml /款
- 產地：加拿大



甜橙

如陽光般的香甜氣息，散發出輕鬆愉悅，且充滿歡樂的能量。



檸檬

酸而微甜的清新香氣，靈活思緒、釋放累積已久的負能量。



葡萄柚

細緻清新的溫暖果香，為一天的開始注入如清晨旭日般，充滿活力及安全感。

限量 **約翰森林 JOHN RAY®** 雨林香氛機

加購價/點 **6點+1499元/款**

(建議市價2,800元/款)

- 超音波霧化設計，從機身頂部散發細緻霧氣
- 搭配單/複方精油使用，營造室內不同氛圍變換
- Mini USB接頭隨插隨用，具缺水自動關機功能
- 漸變色彩燈光效果，更能豐富空間色彩能量
- 商品尺寸：113×96mm
- 水箱容量：100ml

約市價
5.3折



浪漫傳情

7-ELEVEN® 精品集點送

【精油使用說明】

可將精油加入水氧機、薰香燈、擴香儀等器材中使用

【保存方式】

儲存於密封之深色玻璃瓶內，並且放置於陰涼的場所避免陽光直射，以延長精油壽命及確保精油的品質。

【注意事項】

- 1.請將精油放置於陰涼處，並遠離火源。
- 2.孕婦使用前請諮詢相關專業人士。
- 3.避免誤觸到眼睛。

【香氛機使用說明】

- 1.向上取出上蓋
- 2.利用量杯注入最多的清水(請勿高於最高水位)
- 3.根據個人喜好加入 3~5 滴純精油(為避免故障，請勿倒入非純精油之液體)
- 4.將上蓋重新蓋回主機
- 5.將變壓器連接主機及電源插座，然後啟動開關。
- 6.若需倒出儲水槽內的水，請依照倒水指示方向倒出機器運作期間，切勿搖晃及移動產品，也不要嘗試倒水或加水。

【注意事項】

- 1.請將產品放置在平穩、乾燥的檯面上。
- 2.請勿用濕的手接觸電源及變壓器，以免觸電。
- 3.請勿在未注入清水前開機，以免損壞產品。
- 4.本產品僅適用自來水，切勿使用蒸餾水、過濾水或冰水，否則不能正常運作。
- 5.機器運作時，請勿打開上蓋，以避免有水濺出；請勿用手接觸超音波震盪片，以免燙傷。
- 6.請勿使用質地過於黏稠的精油，如安息香、岩蘭草等，以免影響機器運作。
- 7.請使用百分之百純精油，切勿加入其他產品，以免損壞機器。
- 8.如需移動或清潔機器，請先關閉開關、並拔除電源。
- 9.轉換不同的精油時，建議先行清理儲水槽，以免影響精油薰香的味。

cosmescents®

伊聖詩芳療生活館

匯集芳香能量，體驗心靈香氛藍圖連結生活的美好。

浪漫傳情

7-ELEVEN® 精品集點送

限量 約翰森林 JOHN RAY®
香竹系列 250ml (共3款)

加購價/ 點 6點+ 1699元/款

(建議市價2,680元/款)

- 多種室內空間擴香首選
- 以擴香竹為媒介，持續在室內擴散愉悅香氣
- 多種氣味選擇，營造多種氛圍變換
- 商品容量：250ml /款
- 產地：加拿大

約市價
6.3折



青春之泉

佛手柑、葡萄柚

悠然漫步於柑橘果園中，
讓青春的氣息乍現重生。



戀戀情深

玫瑰、茉莉

當百花之王與百花之后彼此邂逅，
讓你念念不忘，自我綻放。



瑜珈大師

檀香、岩蘭草

檀香的寧靜特質，
展現穩定能量的完美境界。

【使用說明】

打開香氛瓶的瓶蓋，將竹枝放進瓶中，即能緩緩釋放香氣。

(香氣濃淡可以根據竹枝數量調整，香氣散發的程度會隨著空間大小、使用環境與溫度有所不同)

【注意事項】

請置於陰涼處，避免陽光直接照射，以免變質。